

写真画像を絵画調に変換

バーチャル ペインター5

株式会社ピーアンドエー(東京都立川市、CEO:パトリック・オシュネー)は、デジカメなどで撮影した写真画像を絵画調の画像に変換する画像ユーティリティ、バーチャル ペインターの最新バージョン、「バーチャル ペインター 5」を2006年7月28日(金)よりダウンロード専用タイトルとして発売いたします。同製品は、株式会社ピーアンドエー・インターナショナル(東京都立川市、代表取締役:山田知宏)の運営する PandA Shop (<http://www.pandashop.jp/>)をはじめ、各オンライン ショップで販売されます。

バーチャル ペインターは、発売以来すでに数多くのユーザー様にお使いいただいているバーチャル ペインターの最新バージョンに当たります。今回のバージョンから、単体で動作する「スタンドアロン版」、Photoshop 互換プラグインとして動作する「プラグイン版」、両方を同梱する「デラックス版」の3つのバリエーションでご提供いたします。

なお、現在販売されております「バーチャル ペインター セレクト」、「バーチャル ペインター 画家4人版」、「バーチャル ペインター 画家単体版」は従来どおり、販売を継続いたします。

製品ラインナップ

発売日 : 2006年7月28日(金)

商品名	提供形態	Jan コード	標準価格
バーチャル ペインター 5 デラックス版	ダウンロード版	4997587155581	4,800 円
バーチャル ペインター 5 スタンドアロン版	ダウンロード版	4997587155604	3,000 円
バーチャル ペインター 5 プラグイン版	ダウンロード版	4997587155598	3,000 円

※ 価格はすべて税別です。

※ ダウンロード版のみの販売となります。

動作環境

- 対応 OS: Windows 98、Me、2000、XP
- CPU: Pentium または同互換プロセッサ以上
- メモリ: 32 MB 以上 (64 MB 以上を推奨)
- ハードディスク: 20 MB 以上の空き容量
- モニタ: 256 色以上表示可能なもの
- プリンタ: 各 OS に対応したプリンタ (必須ではありません)

※ プラグイン版が対応するアプリケーションは下記の通りです:

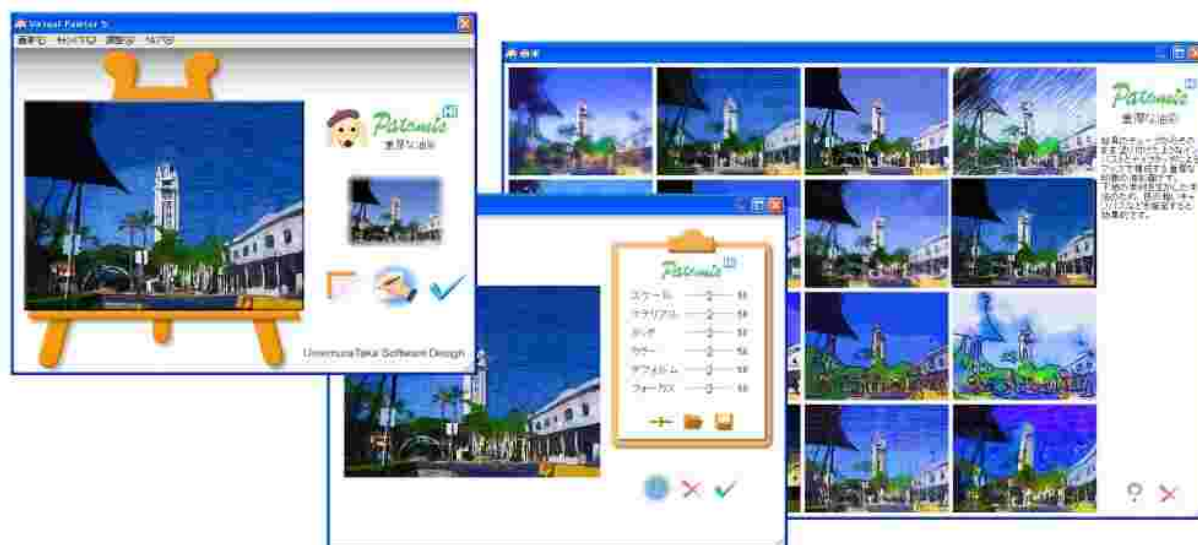
- Adobe Photoshop 3.05 以上
- Adobe Photoshop Elements 1.0 以上
- Pixia
- Paint Shop Pro 4J 以上
- キッドピクス 3
- Expression 3J 以上
- その他の Adobe Photoshop 形式のプラグインに対応する画像編集ソフト

バーチャルペインターの特長

◆ 直感的に使用できるユーザー インターフェイス

バーチャルペインターは、とても洗練されたユーザー インターフェイスを備えていますので、直感的な操作で見栄えのよい作品を作れます。キャンバスの素材 (下地)、筆使いの細やかさ、色の大胆さといったパラメータをマウスで調整したり、フィルタの適用範囲を限定することによって、イメージ通りの画像に仕上げられます。

仮想画家ごとにどのような画像に変換されるかが一目で分かる「一覧プレビュー」機能を搭載していますので、プレビューを見比べながら好みの仮想画家を選択することができます。



◆ 多彩な 16 種類の仮想画家 (フィルタ)

バーチャルペインターに含まれている 16 種類のフィルタは次の通りです:

- ◆ 水彩 (Rabica): 標準的な水彩画
- ◆ 油彩 (Purts): 標準的な油彩画
- ◆ 色鉛筆 (Plince): すばやい色鉛筆のタッチ
- ◆ ガッシュ (Quapeo): 不透明水彩、ポスターカラー
- ◆ パステル (Saplet): 標準的なパステル画。柔らかい色/タッチによる表現
- ◆ 四角形の構成 (Eraqus): 大小の四角形を組み合わせたモザイク画
- ◆ 三角形の構成 (Targelin): 大小の三角形を組み合わせたモザイク画
- ◆ 重厚な油彩 (Patomis): 重厚な印象の油彩画
- ◆ コラージュ (Estpa): 色紙をちぎって貼りつけた上から黒い線で描画
- ◆ シルクスクリーン (Liks): ステンシル技法のシルク スクリーン
- ◆ 淡彩点描 (Ponit): 薄い水彩で表現した印象派風の点描画
- ◆ ドローイング (Illena): インクでの大胆な彩色の上からすばやい線で描画
- ◆ ししゅう (Edleen): 遠く憧れるようなやさしい印象を与えます
- ◆ エアブラシ (Ira): エアブラシによるソフトなタッチとビビッドなカラー
- ◆ ゴシック油彩 (Gotchi): 光と闇の表現で中世の重く甘い香り
- ◆ 野獣派油彩 (Vufea): 荒々しいタッチと強烈な色彩によるフォービズムの表現



オリジナル画像



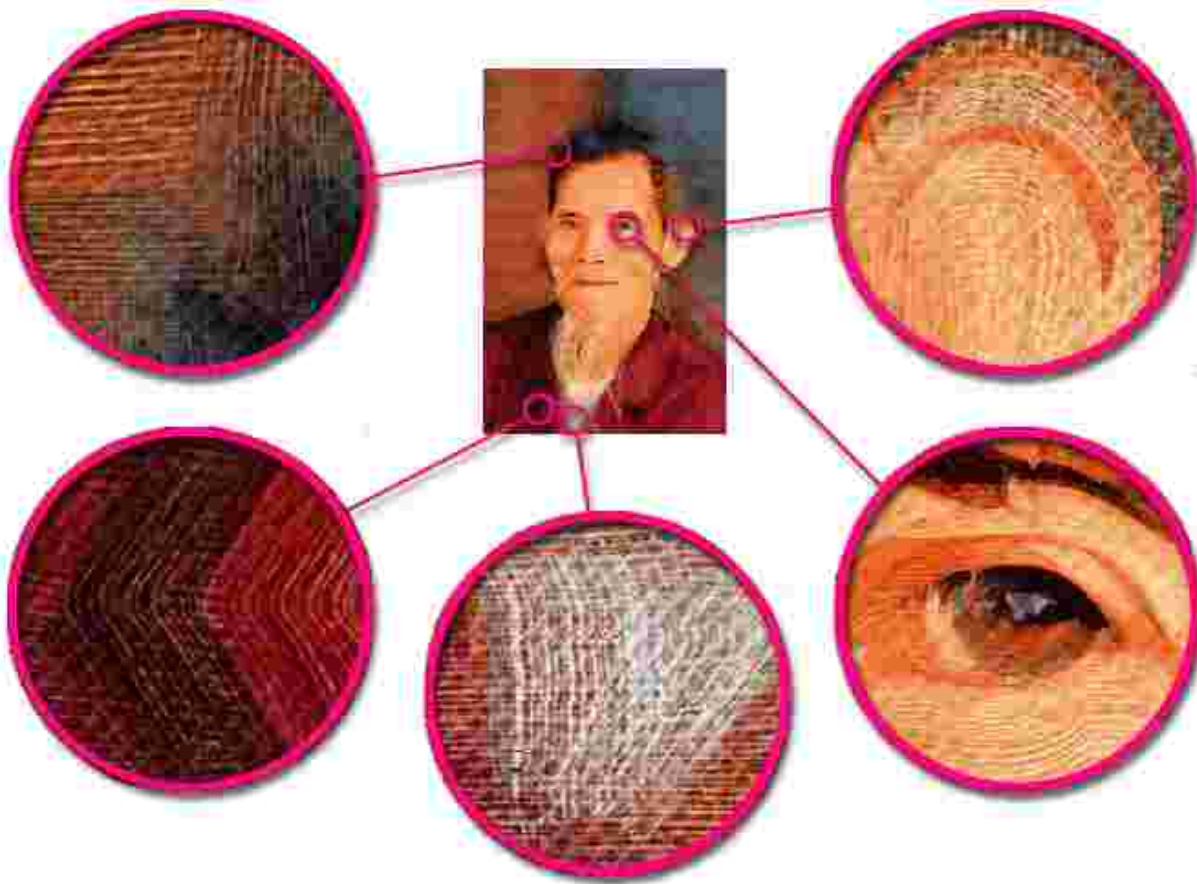
新バージョンのハイライト

「ハイ・スキル」モード搭載

すべての仮想画家のスキルがアップグレードしました。ハイ・スキル モードには、以下のような特徴や機能があります。

1. 高解像度、そして高品位

デジタルカメラやプリンタの高解像度化に対応して、高解像度の画像でのより緻密な表現が可能になりました。細部までのきめ細かい表現力を是非実際のプログラムでお確かめください。



2. ダイナミック スケール

画像のサイズに連動して、下地や筆のサイズがダイナミックに調整されます。これによって、小さな画像から大きな画像まで、タッチが萎縮することなく、迫力ある仕上がりが得られます。スケールは手動で調整することも可能です。



3. フォーカスポイントの強調デフォルメ

ユーザーが設定したフォーカスポイント部分を強調する変形を行います。



製品ホームページアドレス

<http://www.panda.co.jp/vp>

体験版の仕様

32回までフィルタ適用可能。
回数を超過したら、処理画像の中央に「DEMO」という文字が入ります。

コピーライトの表記

◆コピーライトを表記する場合は以下のようにお願い致します：

Copyright (c) 1995-2006 Taka Umemura. All rights reserved.

掲載時の弊社へのお問合せ先

弊社へのお問合せ先を掲載される場合は、下記までお願いいたします：

株式会社ピーアンドエー

TEL：042-525-9501 FAX：042-525-9502 URL：<http://www.panda.co.jp/>

〒190-0012 東京都立川市曙町 2-22-5 立川青色申告会館ビル 2F

受付時間：9:00 ～ 18:00（祝祭日を除く、月～金曜日）

報道関係者様のお問合せ先

サンプルのシリアル番号など、ご入用の際は、下記までお気軽にお申し付けください：

広報担当 矢野亜佳根

TEL：042-525-9501 FAX：042-525-9502

電子メール：press@panda.co.jp

※ 本文書中に記載されております商品名は各社の商標および登録商標です。